



La lettre du CPIE Pays Gersois



2019 s'achève sur un cruel manque d'ambition des Etats face au défi du changement climatique. Désespoirs ou des espoirs ? Ursula Von der Leyen affirme sa volonté de mettre en place un "pacte vert" européen, mais pouvons-nous y croire ? "Hâtons-nous lentement" semble être l'expression favorite des chefs d'États. Heureusement, nous sommes encore nombreux à y croire. Je pense notamment aux plus jeunes et aux associations.

En 2020, le CPIE aura 20 ans. Une période au cours de laquelle, il aura éduqué, sensibilisé, préservé, géré, participé à la prise de conscience environnementale.

20 ans, c'est un bel âge, un âge où l'on espère encore le changement. Alors je vous souhaite une bonne année 2020 et que ces 366 jours soient ceux de l'ambition et non du renoncement.

Vincent LABART
Président du CPIE Pays Gersois



Vie associative

A vos agendas !

Le GRAINE, réseau régional d'éducation à l'environnement, pilote actuellement les Assises de l'EEDD en Occitanie. Le CPIE animera à Auch, avec l'éco-centre Pierre et Terre, la journée du 29 janvier 2020, sur le thème "Accompagner la transition écologique dans le Gers".

Objectifs : échanges entre acteurs locaux, état des lieux des actions et des besoins, perspectives collectives... tout pour dynamiser le territoire ! ...L'occasion aussi de relancer le réseau départemental ERE 32, créé en 2007.

Infos sur www.cpie32.org (onglet agenda)

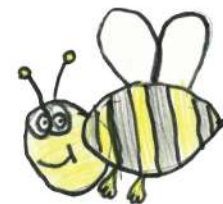


Des panneaux pédagogiques "zéro phyto" à Eauze



Suite à la promulgation de la loi interdisant l'utilisation de produits phytosanitaires pour l'entretien de la plupart des espaces verts publics, la Ville d'Eauze s'est donné pour défi de devenir une commune exemplaire dans le domaine.

Ainsi, depuis plus d'un an, le CPIE Pays Gersois accompagne la commune dans la mise en place d'une démarche "zéro-phyto". Ce projet a pour objectif de soutenir la ville dans sa transition vers une réduction de l'utilisation des produits chimiques et de sensibiliser les habitants aux alternatives respectueuses de l'environnement.



Dans ce cadre, de nombreuses interventions ont été menées auprès de divers publics. Des ateliers ont été proposés à plusieurs classes de primaire et collège, ainsi qu'au Conseil Municipal des Jeunes, sur les alternatives aux produits phytosanitaires et l'importance de la biodiversité. Un stand d'informations a été aménagé sur le marché et une exposition temporaire sur le jardinage au naturel a également été installée au Pôle Culturel d'Eauze.

Les élèves les plus âgés ont travaillé sur la démarche zéro-phyto et ont pu proposer leur propre diagnostic biodiversité de la commune. Les enfants les plus jeunes ont, quant à eux, participé à l'aménagement d'hôtels à insectes dispersés dans toute la ville pour assurer la préservation des insectes pollinisateurs.

Enfin, en partie illustrés par les élèves et inaugurés le 12 septembre dernier, des panneaux pédagogiques ont été installés afin de faire connaître la démarche zéro pesticide de la ville aux habitants.

Le coin des petits et grands curieux



En 2020, le CPIE Pays Gersois fêtera ses 20 ans... de nombreuses surprises vous attendent tout au long de l'année !

Initiation à la photo naturaliste, Escape Game sur les éco-gestes, balade sur les plantes comestibles et médicinales, opération de ramassage des déchets et bien plus encore...



A vos agendas !
Journée anniversaire
Samedi 17 octobre 2020
à Mirande
Stands, ateliers,
balades, spectacles...



Connaître notre territoire

1% paysage à Saint-Cricq

La politique du "1% paysage, développement et cadre de vie" a pour objectif de mettre en valeur les paysages du réseau routier national. Pour ce faire, la DREAL soutient les actions participant au diagnostic environnemental et à la promotion des sites naturels des territoires traversés par les axes routiers concernés.

Sur le département gersois, la démarche s'applique à la RN124 entre Auch et L'Isle-Jourdain, faisant de son paysage un facteur d'amélioration du cadre de vie et de développement économique et touristique.

Ainsi, le CPIE 32, en partenariat avec la Communauté d'Agglomération du Grand Auch Cœur de Gascogne et le Conseil Départemental du Gers, propose d'améliorer la gestion de l'Espace Naturel Sensible de l'Ancienne Carrière d'Auch – Saint-Cricq. Ce projet de restauration ayant obtenu une réponse favorable, plusieurs actions de préservation de la biodiversité, de maintien des paysages et de protection de notre patrimoine écologique seront mises en place.

Ce site présente un caractère exceptionnel par la richesse de sa biodiversité, avec une grande population d'amphibiens, un réseau de mares, diverses espèces végétales protégées et un milieu de type méditerranéen.



L'Union Régionale des CPIE Occitanie a répondu à l'appel à initiatives "Plan Garonne : La Garonne et ses affluents à la loupe", piloté par la DREAL et ayant pour objectif de développer des actions en faveur de la réappropriation paysagère et culturelle des territoires situés autour du fleuve. Ce plan s'inscrit à travers le contrat de plan interrégional Etat-Région Garonne et le programme opérationnel FEDER/FSE Midi-Pyrénées & Garonne 2014-2020.

Par une mobilisation collective des acteurs du territoire, l'objectif est de redynamiser la Garonne et de développer son appropriation par les citoyens ; tant pour améliorer la qualité du cadre de vie que pour générer un développement économique responsable.

Depuis l'été dernier, un programme d'animations du fleuve et de son bassin a été lancé sur plusieurs départements d'Occitanie et de Nouvelle Aquitaine, auprès des scolaires et du grand public. Sur une période de 3 ans, c'est en commun avec la Fédération de Pêche de la Gironde que sept CPIE, dont le CPIE Pays Gersois, programment leurs interventions sur la thématique "La Garonne hier, aujourd'hui, demain". De nouveaux supports de sensibilisation sur le thème de l'eau sont donc actuellement en cours de création afin de mener à bien ce projet.

Une astuce pour l'environnement

Un Noël zéro déchet, c'est possible !

Connaissez-vous les furoshiki, ces emballages en tissus éco-responsables et réutilisables, tout droit venus du Japon ? Avec ces paquets cadeaux beaux et originaux, faites plaisir à vos proches à tous les coups !

Utilisez de vieux tissus ou d'anciens vêtements pour fabriquer vos propres furoshiki... et par magie, votre emballage devient lui-même un cadeau.

Pour découvrir les différentes techniques de pliages, retrouvez le calendrier de l'avent du CPIE Pays Gersois sur Facebook, avec une nouvelle astuce nature tous les jours jusqu'au 24 décembre !

Rejoignez nous sur Facebook !
www.facebook.com/cpie32

Photo : Katorisi



Ça bouge ailleurs

Energie et climat sont au coeur de l'actualité régionale du moment :

- la Communauté Climat-Occitanie a formulé 5 ambitions associatives (partage des ressources, événement annuel, éco-manifestations, expos itinérantes, mobilisation des lycéens) ;
- à Montpellier, le forum **Energaïa** a rassemblé, sous forme d'Assises de l'énergie, les acteurs des énergies renouvelables ;
- en 5 journées "pour mieux comprendre les enjeux de la COP 25", le **salon Act for climate** s'est tenu à Toulouse.