

# A TABLE ! Ensemble, luttons contre la fracture alimentaire

## EN NOVEMBRE VENEZ RENCONTRER LES ACTEURS DE L'ÉCONOMIE SOCIALE ET SOLIDAIRE DANS LE GERS

Mardi 26 Novembre 2019 | 9h30 à 17h  
CONSEIL DÉPARTEMENTAL DU GERS | AUCH



LECABAS





# A TABLE ! ENSEMBLE LUTTONS CONTRE LA FRACTURE ALIMENTAIRE !

Aujourd'hui, seule une partie de la population a accès à une alimentation saine. Disparités de revenus, inégalités sociales et culturelles créent une véritable fracture alimentaire. Dans le même temps, les comportements changent et le temps consacré à la préparation des repas n'en finit pas de diminuer.

## 20 EVENEMENTS TOUT LE MOIS SUR LE TERRITOIRE

Face à ces constats, l'action ! Les acteurs du territoire ont la conviction que des **initiatives concrètes** contribuent à réduire ces inégalités croissantes. S'ils agissent déjà au quotidien dans leurs structures respectives - associations, mutuelles, scop, régies, entreprises solidaires - ils ont travaillé collectivement à un **programme d'une vingtaine de rendez-vous gersois** (liste détaillée pages 4 à 7) qui prendront place dans le Mois de l'économie et solidaire en Occitanie.

Ateliers, conférences, dégustations, repas, auront pour but de vous aider à mieux vous alimenter tout en respectant l'environnement et votre budget, à découvrir ou redécouvrir ce que bien manger veut dire, avec des produits locaux préparés localement, à réfléchir sur vos pratiques et parfois à vous alerter.

## UNE JOURNEE DÉPARTEMENTALE LE 26 NOVEMBRE À AUCH

Point d'orgue de ce mois consacré à la fracture alimentaire, les **Rencontres départementales** se tiendront le 26 novembre à Auch et (voir programme détaillé page 8). Elles permettront de réfléchir ensemble sur l'agriculture et l'alimentation durable dans le département, avec l'envie d'imaginer les collaborations de demain face à ce défi.

**Trois temps forts** apporteront leur lot de réflexions et de solutions : la **restitution d'une enquête-état des lieux** sur l'aide alimentaire et les formes de solidarités citoyennes dans le département ; la tenue d'une **table ronde** intitulée « Comment construire une dynamique des acteurs ESS de l'alimentation dans le Gers et enfin le **Coventis Club Networking** Gersois, rendez-vous d'affaires entre professionnels.

Que vous soyez consom'acteurs ou simples consommateurs, citoyens ou professionnels de l'alimentation, producteurs, transformateurs, distributeurs implantés sur le territoire, techniciens des collectivités territoriales ou élus, venez participer au programme et tenez avec nous de réfléchir et d'agir sur la fracture alimentaire !

# CHIFFRES-CLÉS DE L'ESS DANS LE DÉPARTEMENT DU GERS

**946** établissements employeurs

soit **10,6 %** des établissements employeurs du département et

**12,1 %** des établissements employeurs privés,

pour une évolution moyenne annuelle de **+ 0,2 %** (entre 2007 et 2016).

**7 141** emplois salariés, soit **14 %** des effectifs salariés du département et **20,1 %** des effectifs salariés privés, pour une évolution moyenne annuelle de **+ 0,6 %**.

**6 238** Equivalents Temps Pleins (ETP)

**374** emplois salariés pour 10 000 habitants<sup>3</sup>

**179** millions d'euros de rémunérations brutes versées

Source : Cress Occitanie / Observatoire, d'après Insee, Clap 2015 / Population légale au 1<sup>er</sup> janvier 2015, et Acoess-Urssaf 2007-2016.



**4 NOV** 9h30-12h30  
**Centre social et culturel**  
**13 rue Montesquieu**  
**AUCH**

## **ATELIER "EQUILIBRE ET PARTAGE"**

L'association MIAM propose une série d'ateliers cuisine à destination des adultes habitants des QPV d'Auch, pour favoriser une alimentation équilibrée, promouvoir l'activité physique et prévenir la sédentarité. Sur inscription.

*Organisateur : MIAM*

**5 NOV** 18h00-20h00  
**L'éco-appart'**  
**31 rue du Bourget**  
**AUCH**

## **BIEN DANS MON ASSIETTE : ASTUCES POUR TENIR L'ÉQUILIBRE**

Comment allier équilibre alimentaire et alimentation saine, locale et de saison ? Retrouvez les saveurs des aliments et constituez un repas équilibré. Atelier animé par un diététicien. Sur inscription.

*Organisateurs : Régie de Quartier Garros Services, Mutualité Française Occitanie, CPIE Pays Gersois, Aide 32*

**6 NOV** 9h00-12h00  
**Jardin de cocagne Terra**  
**Ferma, La Ribière**  
**CASTILLON-SAVES**

## **«CUISINER AVEC UN PETIT BUDGET» RECETTES ET ASTUCES**

Pas si simple de se préparer à manger tous les jours ! Comment concilier petit budget, alimentation saine et plaisir de la cuisine ? Terra Ferma propose un atelier pour apprendre à cuisiner dans un espace réduit avec peu de matériel, à se faire à manger tous les jours pour aller au travail et tout cela avec un budget restreint.

*Organisateur : Terra Ferma*



**9 NOV** 09h30-13h00  
14h00-17h00

## **Association Sésame** **68 Bd des Poumadères** **L'ISLE-JOURDAIN** **DÉGUSTATION DE SOUPE ET GRATIFERIA**

L'association Sésame invite ses adhérents à déguster une soupe réalisée à partir de légumes récupérés auprès de partenaires locaux et à participer à une Gratiféria exceptionnelle. Ils pourront choisir un ouvrage de recettes offert par l'association.

*Organisateur : S.E.S.A.M.E*

**14 NOV** 18h00-20h00  
**L'éco-appart'**  
**31 rue du Bourget**  
**AUCH**

## **BIEN DANS MON ASSIETTE : LA FACE CACHÉE DES ALIMENTS**

Comprendre l'impact des fruits et légumes non locaux et hors saison, et celui de l'agriculture sur notre environnement. Atelier animé par le CPIE. Sur inscription.

*Organisateurs : Régie de Quartier Garros Services, Mutualité Française Occitanie, CPIE Pays Gersois, Aide 32*

---

**15 NOV** 18h00-20h00  
Salle des fêtes  
SAINTE AURENCE  
CAZAUX

**ATELIER  
CONSOMMATION  
RESPONSABLE**

Les participants découvriront les pratiques agricoles respectueuses de la biodiversité et de notre santé, l'importance de nos choix alimentaires, le dé-cryptage des emballages et des labels. Pour finir, quoi de mieux que de préparer un repas de saison, à partir des produits du Petit Marché de Sainte-Aurence-Cazaux.

*Organisateurs : Communauté de Communes Astarac Arros en Gascogne, CPIE Pays Gers, petit marché de Saint-Aurence Cazaux*

---

**18 NOV** 15h00-17h00  
L'éco-appart'  
31 rue du Bourget  
AUCH

**BIEN DANS  
MON ASSIETTE :  
NOTRE RÔLE DE  
CONSOM'ACTEUR**

Au programme de cet atelier : analyser les stratégies mises en place pour inciter à consommer, décrypter les bonnes informations sur l'emballage, les étiquettes, découvrir les différents labels, en savoir plus sur le commerce équitable. Sur inscription.

*Organisateur : Terra Ferma*

---

**19 NOV** 12h00-14h30  
Lycée professionnel  
Pardailhan  
Chemin du Baron  
AUCH

**MON ASSIETTE A DU  
COEUR**

Repas Solidaire réalisé sur la base du panier alimentaire fourni aux bénéficiaires par les Restos du Coeur. Jeu sur l'alimentation animé par une diététicienne, afin de véhiculer des bonnes pratiques.

*Organisateurs : Harmonie Mutuelle, les Restos Du Coeur et Lycée professionnel de Pardailhan co-organisateurs*

---

**20 NOV** 14h00-16h00  
18h00-20h00  
Centre de service MGEN  
AUCH

**ATELIER "FAIT  
MAISON"**

Certains produits ménagers sont d'une efficacité redoutable sur les surfaces auxquelles ils s'attaquent, mais peuvent être agressifs pour la santé en polluant nos intérieurs. Cet atelier permettra aux participants de réaliser ses propres produits ménagers écologiques.

*Organisateurs : MGEN, CPIE Pays Gersois, Mutualité Française Occitanie*

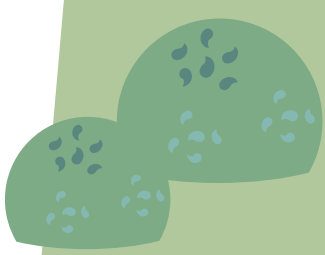
---

**21 NOV** 09h00-13h00  
27 Avenue d'Aquitaine  
CONDOM

**ALIMENT ET  
VOUS ? L'ART DE  
SE FAIRE PLAISIR  
EN MANGEANT  
SAINEMENT SANS  
FAIRE D'ENTRAVES À  
SON BUDGET**

Une conférence débat sur l'alimentation pour questionner ses habitudes alimentaires, oublier les plats industriels, composer avec des aliments simples et accessibles. Conférence suivie d'un atelier collectif de préparation de repas, puis d'un repas partagé.

*Organisateur : ASTER*



---

**21 NOV** 18h00  
Jardin de cocagne Terra  
Ferma, La Ribière  
CASTILLON SAVES  
"LES 30.000  
PANIERS  
SOLIDAIRES" DU  
RÉSEAU COCAGNE

Terra Ferma propose une conférence sur le dispositif "30.000 paniers solidaires" qui permet à des personnes précaires de bénéficier chaque semaine d'un panier de légumes frais, bio, locaux et solidaires pour 2€ seulement et d'un accompagnement alimentaire sous forme d'atelier cuisine.

*Organisateur : Terra Ferma*

---

**22 NOV** 19h00-22h00  
6 Place de la Halle  
COLOGNE  
WORLD CAFÉ  
"BIEN MANGER  
ET TRANSITION  
ALIMENTAIRE"

Tables rondes et échanges conviviaux autour du bien manger et de la transition alimentaire. L'objectif est de se connaître, échanger, d'ouvrir des possibles sur le thème du bien manger. Les invités : Jardin de permaculture, producteurs et artisans locaux, consommateurs, jardins bio, restaurateurs etc.

*Organisateur : Le comptoir des colibris*

---

**22 NOV** 14h00-18h00  
Ressourcerie VALORIS  
12 rue Federico Garcia Lorca  
AUCH  
ALIMENTATION  
SOLIDAIRE &  
LUTTE CONTRE LE  
GASPILLAGE

Dégustation de produits locaux et présentation de l'épicerie solidaire Le Cabas. Informations sur le point de retrait des commandes, visite de la ressourcerie Valoris et de l'atelier : vivez le circuit d'un déchet de sa prise en charge à sa valorisation. Jeux et eco-quiz sur le réemploi et la réutilisation. Gratifieria.

*Organisateur : Le comptoir des colibris*

---

**25 NOV** 09h30-12H30  
Centre social et culturel  
13 rue Montesquieu  
AUCH  
ATELIER "EQUILIBRE  
ET PARTAGE"

L'association MIAM propose une série d'ateliers cuisine à destination des adultes habitants des QPV d'Auch. pour favoriser une alimentation équilibrée, promouvoir l'activité physique et prévenir la sédentarité. Sur inscription.

*Organisateur : MIAM*

---

**27 NOV** 16h00-18h00  
6 Place de la Halle  
COLOGNE  
ATELIER :  
CONFECTIONNER UN  
MENU DE SAISON  
AVEC UN PETIT  
BUDGET

Les cuisiniers du Comptoir proposent un atelier pour cuisiner un repas spécial Fêtes de fin d'année. Partenariat avec des producteurs locaux et des structures locales solidaires. Sur inscription auprès du Comptoir des Colibris.

*Organisateur : Le comptoir des colibris*

---

**28 NOV** 11h00-14h00  
L'éco-appart'  
31 rue du Bourget  
AUCH  
BIEN DANS MON  
ASSIETTE : DÉJEUNER  
CONVIVAL

Préparation et partage d'un repas confectionné avec des produits locaux et de saison, en partenariat avec l'association Le Cabas. Sur inscription.

*Organisateurs : Régie de Quartier Garros Services, Mutualité Française Occitanie, CPIE Pays Gersois, Aide 32, Le Cabas 32*

**29-30 NOV**

Toute la journée

Dans tout le département

**COLLECTE DE LA  
BANQUE ALIMENTAIRE  
DU GERS**

La Banque Alimentaire organise sa collecte annuelle en mobilisant plus de 400 bénévoles sur l'ensemble du département du Gers. Objectif: collecter plus de 40 tonnes de denrées alimentaires en 2 jours, avant de les trier et les stocker.

Organisateur : Banque Alimentaire du Gers

du **18 au 22 NOV**

12h00-14h00

**6 Place de la Halle  
COLOGNE**

**SORTIR AU  
RESTAURANT**

Le comptoir des Colibris a mis en place des « repas suspendus » et des invitations sous la forme de bons repas durant le mois de novembre, à destination des bénéficiaires des minimas sociaux. Quantité limitée et sur orientation accompagnants uniquement.

Organisateur : Le comptoir des colibris



**6 DEC** 12h00-13h30

**ESPE, IUT Paul Sabatier,  
24 rue d'Embaques  
AUCH**

**DÉJEUNER**

**LOCAVORE DE L'ESS**

Organisation d'un déjeuner convivial auprès de jeunes pour faire connaître l'ESS et faire découvrir les acteurs locaux dans les domaines de l'alimentation et de la culture. Renseignements au Centre de Services MGEN d'Auch.

Organisateur : MGEN

**LES RENCONTRES TERRITORIALES DES ASSISES  
DE LA RESTAURATION COLLECTIVE DURABLE**

Restauration collective, venez découvrir les producteurs près de chez vous !

Producteurs locaux, venez proposer vos produits en restauration collective !

Au programme de ces 5 rendez-vous dans le département : des témoignages, des échanges, des rencontres entre collectivités et producteurs et tout au long de la matinée une boîte à idées et des stands d'informations.

**06 NOV > Touget**

**20 NOV > Saint-Michel**

**27 NOV > La Romieu**

**04 DÉC > Ordan-Larroque**

**18 DÉC > Nogaro**

De 09h à 12h00



**MARDI 26 NOV**

09h00 - 18h00

## LES RENCONTRES DÉPARTEMENTALES DE L'ESS :

### Ensemble, luttons contre la fracture alimentaire



Le Conseil départemental du Gers et les acteurs de l'ESS sur le territoire gersois vous invitent à une journée de rencontre et de réflexion sur l'agriculture et l'alimentation durables dans le département.

L'objectif de ces rencontres est d'imaginer les collaborations de demain pour faire face au défi que représente la lutte contre la fracture alimentaire.

**9h30** Introduction de la journée

**10h00** Restitution de « la Grande Anquête » : état des lieux de l'aide alimentaire et des formes de solidarités citoyennes existantes dans le département, par le GIP Gers Solidaire.

*Cocktail déjeunatoire*

**13h30** Conférence – Table ronde : Comment construire dans le Gers une dynamique des acteurs ESS de l'alimentation ? Quel environnement favorable au développement de cette dynamique ? Comment la construire, quels facteurs de réussite ? Et maintenant on fait quoi ? Par où commencer pour lancer la dynamique ?

*Participants* : Conseil départemental du Gers, Pôle Gersois de l'ESS, Terra Ferma (Jardin de Cocagne), Coop de France (Sous réserve). Grand témoin : Dominique Hays, président du Réseau des Jardins de Cocagne, directeur du Jardin de Cocagne Les Anges Gardins (Hauts-de-France) et directeur de projet du PTCE l'Ecopôle alimentaire.

**15h30** Coventis Club Networking Gersois : Rendez-vous d'affaires entre professionnels de l'alimentation et de l'agriculture durable.

**17h00** : Clôture et apéritif

**Hôtel du Département du Gers, 81 Route de Pessan à Auch**

*Organisateurs* : Conseil Départemental du Gers, Pôle Gersois de l'ESS, Groupement d'intérêt public (GIP) Gers Solidaire, CRESS Occitanie.



# LES STRUCTURES ORGANISATRICES

- ★ CONSEIL DÉPARTEMENTAL DU GERS
- ★ PÔLE GERSOIS DE L'ESS
- ★ GERS SOLIDAIRE
- ★ CRESS OCCITANIE



Le Conseil Départemental du Gers est pleinement investi dans l'alimentation durable et de qualité. Il mène depuis presque 10 ans une politique pour une alimentation de qualité en luttant contre le gaspillage alimentaire. Il lance également un Projet Alimentaire Territorial, impliquant producteurs et collectivités du département dont l'objectif est de travailler sur l'approvisionnement durable de la restauration collective scolaire.



Le Pôle Gersois de l'ESS est un groupement né en 2014 à l'initiative d'un collectif d'acteurs (structures de l'IAE, associations, coopératives, mutuelles etc.). Son enjeu est de répondre à un besoin de développement des activités des structures, de permettre aux acteurs de l'ESS de mieux se connaître et de développer des projets collectifs économiques, sociaux et environnementaux.



Gers Solidaire est un groupement d'intérêt public (GIP) dont le but est de fédérer et coordonner les associations caritatives en vue de favoriser l'inclusion sociale dans le département du Gers. Il permet une meilleure coordination de l'aide alimentaire sur l'ensemble du territoire gersois et de faire de celle-ci un réel outil d'inclusion sociale.



La Chambre Régionale de l'Économie Sociale et Solidaire Occitanie regroupe un ensemble de réseaux coopératifs, mutualistes et associatifs qui se reconnaissent dans le concept d'Économie Sociale et Solidaire (ESS).

Ses 5 grandes missions : la représentation auprès des pouvoirs publics des intérêts de l'ESS; l'appui à la création, au développement, et au maintien des entreprises de l'ESS; l'appui à la formation des dirigeants et des salariés des entreprises de l'ESS; la contribution à la collecte, à l'exploitation et à la mise à disposition des données économiques et sociales relatives aux entreprises de l'ESS; l'information des entreprises sur la dimension européenne de l'ESS.

# LES STRUCTURES ORGANISATRICES



## AIDE 32

Association intermédiaire pour le développement de l'emploi : services, entretien des espaces verts, des locaux, manutention et petit bricolage. Mise à disposition auprès des particuliers, entreprises, collectivités, suivi et accompagnement.



## ASSOCIATION MIAM

Association dont une des missions est la mise en place d'actions de sensibilisation de la population à la nécessité de consommer des fruits et légumes de saison.



## ASTER

Atelier chantier d'insertion Armagnac Service au TERRitoire est une association d'insertion par le travail qui s'adresse à des personnes rencontrant des difficultés permanentes ou passagères et qui s'appuie sur les acteurs locaux en participant au développement durable du territoire. L'activité principale de l'association est l'entretien des espaces naturels et paysagers, elle peut également être amenée à réaliser des petits travaux de peinture, des petits déménagements et de l'entretien de locaux.



## BANQUE ALIMENTAIRE DU GERS

Fédère l'ensemble des associations bénéficiaires (Secours Populaire, Secours Catholique, Croix Rouge, CCAS, Centre Intercommunal d'action sociale d'Auch, associations caritatives et humanitaires) en donnant à plus de 7 000 personnes la possibilité de manger à leur faim.



## CPIE PAYS GERMOIS

Association d'éducation à l'environnement et vers un développement durable ayant pour but de promouvoir la citoyenneté et l'éco-citoyenneté, de développer des projets d'aménagement et de valorisation du patrimoine naturel et culturel local et d'agir en faveur du développement durable de son territoire.



## HARMONIE MUTUELLE

Harmonie Mutuelle première mutuelle santé de France est un Acteur global de proximité Santé-Prévoyance-Prévention avec des conseils et une approche personnalisés. Elle accompagne les particuliers, les travailleurs indépendants, les associations et les entreprises qui composent ses 4,6 Millions d'adhérents. #Avançonscollectif - [www.harmonie-mutuelle.fr](http://www.harmonie-mutuelle.fr)



## JARDIN DE COCAGNE TERRA FERMA

Association d'insertion sociale et professionnelle de production et de vente de légumes bio, locaux et solidaires, dans le département du Gers.



## LE CABAS 32

Lieu d'Echanges et de Consommation Alternative basée sur l'Agriculture locale et les Solidarités, Le Cabas veut créer un lieu différent qui donne accès aux produits locaux, qui allie solidarités et information à une autre consommation. Il veut permettre à tous d'accéder à une alimentation de qualité, en maîtrisant son budget, dans un système alimentaire territorial restreint.



## LE COMPTOIR DES COLIBRIS

Entreprise solidaire d'utilité sociale en restauration, agréée entreprise d'insertion sociale et professionnelle. Engagée dans une démarche locale autour des produits frais, des partenariats avec artisans et producteurs locaux et dans le déploiement de l'animation et de la culture en milieu rural.



## MGEN

Mutuelle Santé Prévoyance, acteur global de santé engagé dans la défense de la protection sociale, des droits de l'Homme et de la laïcité depuis plus de 70 ans. 4 millions de personnes protégées, près de 10 000 salariés et un chiffre d'affaires supérieur à 2 milliards d'euros.



## MUTUALITÉ FRANÇAISE OCCITANIE

Mutualité Française Occitanie : Fédération participant activement au maintien d'une protection sociale solidaire, à un accès aux soins pour tous par le développement d'une offre de soins et d'actions de prévention santé au plus près des besoins des populations.



## L'ÉCO-APPART GARROS SERVICES - L'ÉCOAPPART'

L'éco-appart' est un appartement pédagogique qui permet aux visiteurs de découvrir les gestes simples à adopter au quotidien pour réduire sa consommation d'eau, d'énergie et ses déchets.



## S.E.S.A.M.E

Solidarité et Entraide Sociale par l'Activité et la Mobilisation contre l'Exclusion. Association d'aide à l'insertion sociale et professionnelle de personnes en situation d'exclusion.



## VALORIS

Ressourcerie associative, Atelier et Chantier d'Insertion, Valoris a pour objectif de lutter contre le gaspillage et favoriser le réemploi des déchets.



## **CRESS OCCITANIE**

Siège social : Toulouse | 76 allées Jean Jaurès | Tél : 05 62 16 65 52  
Délégation Générale : Montpellier | Immeuble Le Richemont |  
1047 avenue Villeneuve d'Angoulême | Tél : 04 67 60 20 28  
[coventis.org](http://coventis.org) / [cressoccitanie.org](http://cressoccitanie.org)