

Loutre d'Europe (*Lutra lutra*)



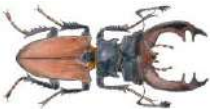
1

Sofie (*Chondrostoma toxostoma*)



2

Lucane cerf-volant (*Lucanus cervus*)



3

Cistude d'Europe (*Emys orbicularis*)



4

Grand rhinolophe (*Rhinolophus ferrum- equinum*)



5

Milieu de vie

Ma larve passe 5 ans dans le bois mort vieux arbres

3

Je me réfugie dans des grottes, des caves, et je chasse au-dessus des prairies.

5

Je fréquente surtout les rivières, ruisseaux et étangs

1

J'apprécie les eaux claires aux fonds de graviers

2

Je vis dans les étangs, les mares les fossés et ruisseaux.

4

Régime alimentaire

Je peux consommer plusieurs centaines d'insectes par nuit

5

Je mange surtout des poissons et des grenouilles.

1

Je me nourris de petits animaux vivant dans l'eau (insectes, vers...)

4

Adulte, je me nourris de sève d'arbre

3

Je mange surtout des plantes et des petits animaux aquatiques

2

Menaces

L'arrachage et la disparition de vieux arbres me fait disparaître

3

Les mares où je vis sont quelquefois détruites et l'eau est parfois polluée

4

Je trouve de moins en moins d'insectes à manger car certains sont empoisonnés

5

Lorsque la rivière est polluée, je ne trouve plus de proies à manger

1

Je n'aime pas les eaux polluées et les barrages m'empêchent de me déplacer dans la rivière

2

Particularités

Je suis protégé par une carapace.

4

Je suis un mammifère volant

5

Je vis en groupes de plusieurs individus.

2

Mes pattes palmées et ma longue queue m'aident pour me déplacer dans l'eau

1

Je suis le plus gros insecte d'Europe

3

Cuivré des marais
(*Lycaena dispar*)



6

Orchis parfumé
(*Anacamptis coriophora*)



7

Chêne tauzin
(*Quercus pyrenaïca*)



8

Ecrevisse à pattes blanches
(*Austropotamobis pallipes*)



9

Genêt hérisson
(*Echinopartum horridum*)



10

Milieu de vie

Je vis au milieu des forêts

8

Je fréquente les ruisseaux aux eaux propres

9

Je pousse dans les coteaux secs

10

J'habite dans les prairies humides

6

Je vis sur les coteaux secs

7

Régime alimentaire

Omnivore, je mange aussi bien des plantes que des têtards ou des insectes aquatiques.

9

Adulte, j'aspire le nectar des fleurs

6

Je fais des réserves de nourriture dans mes tubercules

7

Mes racines puisent la nourriture dans le sol

8

Mes racines très développées puisent l'eau et la nourriture profondément dans le sol

10

Menaces

Petit à petit, les coteaux où je vis se transforment en forêt

7

Les prairies où je vis sont parfois mises en culture

6

Je suis très sensible aux eaux polluées, mais aussi à la présence de certaines de mes cousines

9

On ne me replante pas forcément lorsque l'on me coupe

8

Quand la forêt s'agrandit, d'autres arbres prennent ma place

10

Particularités

Qui s'y frotte s'y pique !

10

J'attire les abeilles sauvages

7

Mes ailes sont très colorées

6

Je suis un crustacé d'eau douce

9

Je peux atteindre 20 mètres de haut

8