

Loto Natura 2000

Place les numéros dans les ronds correspondant à chaque espèce - les deux pages sont indépendantes

Loutre d'Europe
(*Lutra lutra*)



1

Milieu de vie

Ma larve passe 5 ans dans le bois mort vieux arbres



Régime alimentaire

Je peux consommer plusieurs centaines d'insectes par nuit



Menaces

L'arrachage et la disparition de vieux arbres me fait disparaître



Particularités

Je suis protégé par une carapace.



Sofie
(*Chondrostoma toxostoma*)



2

Je me réfugie dans des grottes, des caves, et je chasse au-dessus des prairies.



Je mange surtout des poissons et des grenouilles.



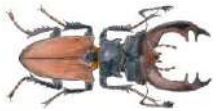
Les mares où je vis sont quelquefois détruites et l'eau est parfois polluée



Je suis un mammifère volant



Lucane cerf-volant
(*Lucanus cervus*)



3

Je fréquente surtout les rivières, ruisseaux et étangs



Je me nourris de petits animaux vivant dans l'eau (insectes, vers...)



Je trouve de moins en moins d'insectes à manger car certains sont empoisonnés



Je vis en groupes de plusieurs individus.



Cistude d'Europe
(*Emys orbicularis*)



4

J'apprécie les eaux claires aux fonds de graviers



Adulte, je me nourris de sève d'arbre



Lorsque la rivière est polluée, je ne trouve plus de proies à manger



Mes pattes palmées et ma longue queue m'aident pour me déplacer dans l'eau



Grand rhinolophe
(*Rhinolophus ferrumequinum*)



5

Je vis dans les étangs, les mares les fossés et ruisseaux.



Je mange surtout des plantes et des petits animaux aquatiques



Je n'aime pas les eaux polluées et les barrages m'empêchent de me déplacer dans la rivière



Je suis le plus gros insecte d'Europe



Cuivré des marais
(*Lycaena dispar*)



6

Milieu de vie

Je vis au milieu des forêts



Régime alimentaire

Omnivore, je mange aussi bien des plantes que des têtards ou des insectes aquatiques.



Menaces

Petit à petit, les coteaux où je vis se transforment en forêt



Particularités

Qui s'y frotte s'y pique !



Orchis parfumé
(*Anacamptis coriophora*)



7

Je fréquente les ruisseaux aux eaux propres



Adulte, j'aspire le nectar des fleurs



Les prairies où je vis sont parfois mises en culture



J'attire les abeilles sauvages



Chêne tauzin
(*Quercus pyrenaïca*)



8

Je pousse dans les coteaux secs



Je fais des réserves de nourriture dans mes tubercules



Je suis très sensible aux eaux polluées, mais aussi à la présence de certaines de mes cousines



Mes ailes sont très colorées



Ecrevisse à pattes blanches
(*Austropotamobis pallipes*)



9

J'habite dans les prairies humides



Mes racines puisent la nourriture dans le sol



On ne me replante pas forcément lorsque l'on me coupe



Je suis un crustacé d'eau douce



Genêt hérisson
(*Echinopartum horridum*)



10

Je vis sur les coteaux secs



Mes racines très développées puisent l'eau et la nourriture profondément dans le sol



Quand la forêt s'agrandit, d'autres arbres prennent ma place



Je peux atteindre 20 mètres de haut

