



PAYS GERSOIS

Les expositions itinérantes du CPIE Pays Gersois

Depuis sa création, le CPIE Pays Gersois s'est fixé pour objectif de **Transmettre** les clés pour mieux **comprendre** le monde vivant qui nous entoure et encourager à devenir des **citoyens** pleinement **responsables** et acteurs de leur **environnement**.

Pourquoi accueillir une exposition ?

- Pour contribuer à une prise de conscience des enjeux du Développement Durable
- Informer et communiquer sur une problématique précise
- Participer au Développement Durable de votre territoire

En lien avec de nombreux thèmes d'actualité, les expositions proposées par le CPIE Pays Gersois et ses partenaires vous permettront d'informer et de sensibiliser vos publics sur diverses problématiques environnementales. Au-delà de la prise de conscience, l'enjeu est de permettre à vos visiteurs de devenir acteurs de leur territoire par la mise en place de gestes simples.

Vous pourrez alors accueillir aussi bien des publics scolaires, des centres de loisirs, des locaux ou encore de simples curieux venus découvrir notre département.

Le projet développé par le CPIE Pays Gersois

Le forfait « Expositions Itinérantes » inclut :

- l'installation et le démontage de l'exposition
- deux demi-journées d'animations réalisées par des animateurs spécialisés
- la communication de l'évènement

Animations :

Les deux demi-journées d'animations ont lieu avec le public de votre choix (groupes scolaires, centres de loisirs, grand public...), les jours du montage et du démontage de l'exposition. Ces animations peuvent prendre la forme d'animations scolaires, d'ateliers loisirs, de balades découvertes pour le grand public, d'un diaporama illustré... Il vous est demandé de contacter les bénéficiaires de ces animations afin d'organiser avec eux les horaires de visites (*).



(*). Pour toute animation supplémentaire pendant le temps de l'exposition nous contacter directement

Communication :

Le CPIE Pays Gersois mettra à votre disposition un kit de communication autour de l'évènement (environ 20 affiches et 200 tracts) que vous vous chargerez de diffuser. De plus, le CPIE Pays Gersois vous proposera un dossier de presse, qui vous servira de support pour la parution d'articles, à communiquer à vos correspondants locaux (Dépêche du Midi, Sud-Ouest, bulletin municipal, journaux locaux ...).

Nos partenaires :

Ce projet bénéficie du soutien de plusieurs partenaires, ainsi que du soutien financier de la D.R.E.A.L. Languedoc-Roussillon-Midi-Pyrénées, la Région Languedoc Roussillon Midi-Pyrénées et l'Agence de l'Eau Adour Garonne.



Centre Permanent d'Initiatives pour l'Environnement

CPIE Pays Gersois – 16 rue Joseph Delort 32300 MIRANDE - Tél : 05 62 66 85 77 - animation@cpie32.org

Site Internet : www.cpie32.org



PAYS GERSOIS

Les expositions itinérantes du CPIE Pays Gersois

Les différents thèmes proposés par le CPIE Pays Gersois et ses partenaires

- La **Biodiversité** en Midi Pyrénées ou plus précisément la présentation de certaines espèces
- Le **Jardin** : présentation des pratiques respectueuses de l'environnement, des aménagements possibles pour l'accueil de la faune sauvage au jardin
- Les **Déchets** : connaître l'impact des déchets sur l'environnement, apprendre les gestes de tri et découvrir les possibilités de revalorisation des différentes matières
- Et plus généralement le **Développement Durable** : les gestes éco-citoyens, le Commerce Equitable, les transports...
- La place des **Energies** dans notre quotidien et les **Changements Climatiques**
- L'**Eau** : les utilisations au quotidien, les gestes à adopter pour assurer sa préservation et éviter de la polluer, découverte de l'eau en tant que milieu de vie

(Pour plus d'informations, voir ci-joint la liste non exhaustive des expositions mobilisables)

Les modalités pour accueillir une exposition

Durée

L'exposition pourra être mise en place pour une durée allant d'une semaine à deux mois, à tout moment de l'année, selon les disponibilités de celle-ci.

Lieu d'accueil

Salles d'exposition des Offices de Tourisme, Syndicat d'Initiatives, mairies, bibliothèques / médiathèques municipales, collèges, lycées, MJC ou autres lieux... L'espace d'exposition doit correspondre au nombre et à la taille des panneaux. La plupart du temps, la mise en place des panneaux nécessite des grilles de support, à fournir par le bénéficiaire.

Convention

Une convention sera établie entre le CPIE Pays Gersois et l'organisme ou la collectivité bénéficiant de l'exposition, laquelle stipulera les modalités d'accueil. Un questionnaire sera mis en place afin de connaître la fréquentation et les retours sur l'exposition.

Assurance ou caution

Une attestation d'assurance vous sera demandée pour couvrir les dommages, pertes ou vols qui pourraient survenir durant le prêt. Dans le cas où cette dernière ne pourrait pas être fournie, un chèque de caution du montant de l'exposition vous sera demandé. Une attestation de l'état des panneaux sera signée le jour du montage et le jour du démontage de l'exposition.



PAYS GERSOIS

Les expositions itinérantes du CPIE Pays Gersois

Les Expositions Mobilisables

Vous trouverez ci-joint une liste non exhaustive des expositions mobilisables auprès du CPIE Pays Gersois ou de ses partenaires sous réserve de disponibilité. Si aucune ne correspond à vos attentes, n'hésitez pas à nous contacter car nos partenaires tiennent à leur disposition d'autres expositions.

Biodiversité

- **" Nature ordinaire oubliée & nature remarquable en danger : Le Gers, territoire de découvertes "** - Appartenant au CPIE Pays Gersois (32) - Composée de 15 panneaux de 80 x 120 cm - A partir de 8 ans

Créée en 2006, cette exposition a pour objectif de mettre en lumière la faune et la flore de notre département. Quatre territoires remarquables y sont décrits : Le Bas Armagnac, les zones de grandes cultures, la Vallée de l'Adour, les Coteaux de l'Astarac. Chaque territoire est représenté avec ses composantes (habitats, espèces ordinaires et espèces remarquables...) ses problématiques. Les acteurs locaux qui travaillent en faveur de la biodiversité sont valorisés au travers d'exemples d'actions concrètes et de témoignages.

- **" Biodiversités : nos vies sont liées "** – 2008 - Appartenant à l'ARPE Midi-Pyrénées (31) - Composée de 42 panneaux montés sur baguettes en bois - A partir de 6 ans

Cette exposition présente les liens étroits qui nous unissent quotidiennement à la biodiversité et des solutions pour contribuer à un monde durable. Un ton ludique, des citations, des chiffres chocs et un parcours enfant pour partir à la découverte des enjeux de la préservation de l'environnement.

L'exposition propose donc à travers 20 grands thèmes, illustrés de photos étonnantes, des façons simples de protéger la biodiversité : consommer moins et mieux, économiser l'eau et l'énergie, manger local et de saison... autant de gestes à adopter jour après jour pour préserver la biodiversité... et donc l'humanité !



- **"La biodiversité en Midi-Pyrénées, un autre regard"** – 2010 - Appartenant à l'ARPE Midi-Pyrénées (31) - Composée de 27 panneaux accompagnés de potences - Surface du local d'exposition : 40 m² minimum. A partir de 6 ans

En faisant redécouvrir la richesse, la beauté et l'utilité de la biodiversité, cette exposition souhaite vous inspirer un mélange d'étonnement, d'admiration, de profond respect et de responsabilité à l'égard de l'environnement naturel et de ses multiples composantes. D'une grande esthétique, elle présente des visuels étonnants, zoomant du plus petit animal jusqu'à la magnificence incontestée des paysages régionaux.

Cette exposition a été entièrement éco-conçue.





PAYS GERSOIS

Les expositions itinérantes du CPIE Pays Gersois

- **"Les insectes"** - Appartenant au CPIE Pays Gersois (32) - Composée de 20 panneaux sur bâche, de 80 x 120 cm, pour une surface linéaire de 28 m – Accroche avec crochets amovibles - A partir de 8 ans

Les insectes présentent une diversité extraordinaire de formes, de couleurs, de comportements... avec une multitude d'espèces. Les différents ordres de ce grand groupe animal sont présentés dans l'exposition : Coléoptères (coccinelles, bousiers...), Lépidoptères (papillons de nuit et de jour), Odonates (libellules et demoiselles)... Cette exposition pédagogique présente par ailleurs un zoom sur les insectes plus ou moins "aimés" par les hommes parmi lesquels certains sont "exploités" depuis des millénaires.



- **"La Nature sous toutes ses coutures"** - Appartenant au CPIE Pays Gersois (32) – Composée de 13 panneaux de 80 x 120 cm, sur pied en bois fournis (80x200 cm au total) – Espace moyen : 25 à 30 m² – A partir de 5 ans

Exposition interactive à la fois ludique et instructive, qui amènera le public, d'anecdotes en petites histoires, vers les aspects méconnus et parfois incroyables de l'existence des animaux et des plantes du Gers. Vous découvrirez par exemple que la fleur de la Carotte sauvage est une véritable piste d'atterrissage pour insectes ou que le mâle de Pisaura admirable (araignée présente sur le département) offre un cadeau à sa belle pour la séduire.



- **"Un jardin nature"** - Appartenant au CPIE Pays Gersois (32) – Composée de 7 panneaux de 80 x 120 cm, en bâche souple avec œillets - A partir de 8 ans

L'objectif de cette exposition est de faire découvrir aux visiteurs les principaux aménagements naturels favorisant la faune et la flore sauvages des jardins. Elle présente concrètement la façon d'organiser son jardin en expliquant par exemple pourquoi il est nécessaire de préserver une haie ou encore d'aménager un espace de prairie fleurie.



- **"Et si on jardinait..."** – 2013 - Appartenant à l'ARPE Midi-Pyrénées (31) – Composée de 12 panneaux de 80 x 120 cm, en bâche souple, fournis avec trépieds et mâts télescopiques - A partir de 8 ans

L'objectif de cette exposition est de donner à chacun envie de jardiner, de manière individuelle ou collective (par exemple en participant à un jardin partagé...ou en le créant si besoin, avec d'autres), et de présenter les jardins dans toutes leurs dimensions (alimentaire, environnementale, sociale, culturelle, ...).





PAYS GERSOIS

Les expositions itinérantes du CPIE Pays Gersois

- **" Milieux, paysages, faune et flore en Midi-Pyrénées "** - 2005 - Appartenant à l'ARPE Midi-Pyrénées (31) – Composée d'un stand parapluie 1.64mX2.4m pliable, rangé dans un contenant à roulettes de 1m de haut et 55cm de diamètre et de deux enrouleurs (type Quickscreen) de 85cmX1m80, roulés dans 2 housses – Tout public

La Région Midi-Pyrénées possède un patrimoine naturel exceptionnel ! Elle prend appui sur trois grands ensembles : Massif Central, Pyrénées et Bassin Aquitain. Elle bénéficie des influences climatiques méditerranéennes, atlantiques et continentales ainsi que d'un très dense réseau de fleuves et rivières. L'homme à travers sa longue et riche histoire a façonné les paysages par l'agriculture, le pastoralisme, l'habitat, les petits et les grands équipements... Cette diversité de milieux naturels, cette mosaïque de paysages et de traditions locales, ainsi qu'une pression urbaine relativement faible pour la plus vaste région de France, nous laissent héritiers d'un patrimoine « faune et flore » d'une grande variété : près des deux tiers des espèces connues en France sont présentes en Midi-Pyrénées.



- **" L'arbre champêtre, première matière "** - Appartenant à Arbre & paysage (32) – Composée de 15 panneaux 80 x 130 cm sur toile-bâche avec ailettes – Tout public

On ne sait pas voir un arbre si l'on ne conçoit pas tout ce qui se cache derrière, et si l'on s'arrête à la superficialité de son apparence visible, si l'on ne voit qu'un seul de ses bénéfices et de ses matières. Un arbre ce n'est ni une

poutre, ni une fleur, une pomme, une feuille jaunie, un tas de bûches, des champignons ou du gibier... Nous avons oublié les grandes capacités de l'arbre champêtre à transformer et à synthétiser la matière ainsi qu'à améliorer sensiblement le milieu dans lequel il se développe...



Déchets

- **"Un monde plus beau à portée de main"** - Appartenant à Trigone (32) – 25 panneaux rigides
Exposition qui porte sur la collecte sélective, le devenir des déchets après la collecte, le choix des produits en tant que consommateurs et finalement la revalorisation possible pour les différents matériaux (fabrication de pull polaire à partir de bouteilles en plastique recyclées, fabrication d'outils à partir de boîtes et bidons en acier...)
- **"Réduisons nos déchets "** - Appartenant à Trigone (32) – 5 panneaux imprimés sur une bâche 200 x 80 cm perforés – Tout public

Exposition qui vise à sensibiliser à la nécessité de trier et de réduire ses déchets, pour devenir des citoyens responsables de nos actes. Tout le monde peut agir : industriels, collectivités territoriales et locales, administrations, autorités publiques, associations, établissements d'éducation. Réduire la quantité et la nocivité de nos déchets permet de limiter leur impact lié à leur transport et à leur traitement.

C'est aussi faire des économies de matières premières, eau et énergie, nécessaires à la fabrication des produits qui deviennent des déchets.





PAYS GERSOIS

Les expositions itinérantes du CPIE Pays Gersois

- **"Nos poubelles débordent, compostons !"** - Appartenant à Trigone (32) – 5 panneaux souples 60 x 90 cm perforés – Tout public

Exposition qui vise à sensibiliser au compostage domestique. Celui-ci permet d'améliorer la fertilité des sols, de réduire utilement la quantité de déchets au quotidien et de réduire l'impact lié au transport et au traitement des déchets. Nous apprendrons les règles pour obtenir un bon compost, les différentes méthodes possibles et le travail du jardin d'une manière respectueuse pour l'environnement.



- **"Consommons autrement, consommons malin"** - Appartenant à Trigone (32) – 10 panneaux souples 60 x 90 cm perforés – Tout public

Exposition qui vise à sensibiliser à l'éco consommation et à la réduction des déchets à chaque moment de la vie quotidienne (à la maison, au bureau, au supermarché...). Nous apprendrons notamment comment choisir des produits éco responsables ou encore comment réutiliser ou réparer des produits au lieu de les jeter.



Le Développement Durable

- **"Expo'Mag territoires durables"** – 2014 - Appartenant à l'ARPE Midi-Pyrénées (31) – 15 panneaux autoportés – Tout public

La compréhension de la notion de développement des territoires et des situations écologique, économique et sociale impose une connaissance des enjeux globaux rattachés aux actions déjà engagées localement. Cette exposition est conçue comme un magazine et permet d'acquérir une culture générale sur le développement durable et d'être informé sur différentes actions mises en place sur le territoire régional. Elle montre par des exemples positifs et concrets que les acteurs socio-économiques territoriaux (collectivités, associations, entreprises...) sont dans une dynamique durable et que tout citoyen peut y participer, collectivement et/ou individuellement.





PAYS GERSOIS

Les expositions itinérantes du CPIE Pays Gersois

- **"Expo'Mag territoires durables – la numérique"** - 2015 - Appartenant à l'ARPE Midi-Pyrénées (31) – 15 panneaux autoportés + 15 tablettes numériques – Tout public

La compréhension de la notion de développement des territoires et des situations écologique, économique et sociale impose une connaissance des enjeux globaux rattachés aux actions déjà engagées localement.

Cette exposition interactive permet une lecture novatrice. Le visiteur muni d'une tablette déambule parmi 15 panneaux et choisi le sens de sa visite. Il découvrira ainsi de nombreux articles qui permettent d'acquérir une culture générale sur le développement durable et d'être informé sur différentes actions mises en place sur le territoire régional.

A l'aide de son mobile, il pourra également s'envoyer par mail les sujets qu'il souhaite conserver ou qu'il n'a pas eu le temps de lire.

Cette exposition est conçue comme un magazine permettant au visiteur de revenir. En quittant la visite, nous lui indiquons la typologie de sa lecture suivant le prisme du développement durable. Ainsi, il peut compléter sa lecture ultérieurement.



- **"Jeu éco citoyen"** – 2006 et 2008 - Appartenant à l'ARPE Midi-Pyrénées (31)

Version puzzle : Composée d'un tapis de jeu 5x5 m constitué de 25 plaques (constituées chacune de 4 morceaux) à assembler, 11 fiches questions/réponses, dés en polystyrène ou en mousse

Version bâche : Composée d'un tapis de jeu 5x5 m en bâche avec ailettes et sardines pour le fixer, 11 fiches questions/réponses, dés en polystyrène ou en mousse

A partir de 5 ans

Ce jeu type « jeu de l'oie » et dont les participants font office de pions permet d'informer et de sensibiliser le public aux gestes éco citoyens au quotidien.

Il est préférable que ce jeu soit animé par une personne qui pose les questions fournies lorsque le joueur tombe sur une case à pictogramme (goutte d'eau, poubelle...), mais il est possible également de jouer sans animateur, certaines questions étant imprimées sur le tapis de jeu.



Finalités du développement durable :

- La lutte contre le changement climatique
- La préservation de la biodiversité, des milieux et des ressources
- Une dynamique de développement suivant des modes de production et de consommation responsables



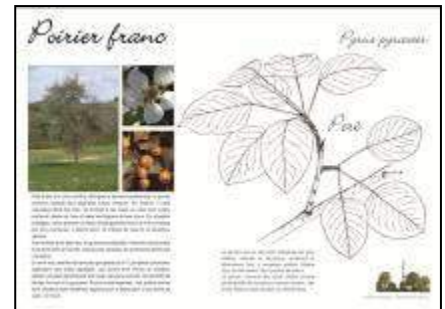
PAYS GERSOIS

Les expositions itinérantes du CPIE Pays Gersois

- **"Matériaux et végétaux dans les paysages du Gers"** - Appartenant à la Bibliothèque Municipale d'Auch (32) – Composée de 57 panneaux de 500x700 mm, de 7 panneaux 900x1000mm et d'une série de 15 photos A4 + 1 panneau A3

L'exposition se présente en 3 parties :

- la présentation de l'exposition et des structures ayant réalisé l'exposition (3 panneaux)
- les matériaux (19 panneaux + 15 photos) : carte géologique, le grès, la chaux, paysage de colompage, terre crue...
- les végétaux (43 panneaux) : photos de haies, bosquets, arbres isolés, ripisylves...



- **"La maison éco citoyenne itinérante "** – 2004 - Appartenant à l'ARPE Midi-Pyrénées (31) – Composée de 9 panneaux rigides de 1x2 m disposés en 3 triptyques autoportés - A partir de 13 ans

La maison éco citoyenne a vu le jour afin de permettre aux habitants de l'ensemble du territoire de Midi-Pyrénées de disposer des informations présentées au travers de cet outil pédagogique. Cette exposition grand public, proposée en prêt aux collectivités locales ainsi qu'aux collèges et lycées de Midi-Pyrénées, a pour vocation d'être présentée dans tous les départements de Midi-Pyrénées.

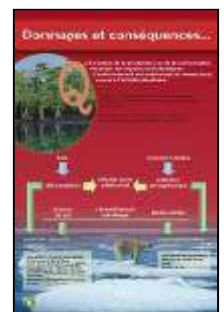


Energies - Changements climatiques

- **"Énergies"** - Appartenant au CPIE Pays Gersois (32) - Composée de 14 panneaux sur bâche avec villets de 80 x 120cm, pour une surface linéaire de 16 m - A partir de 8 ans

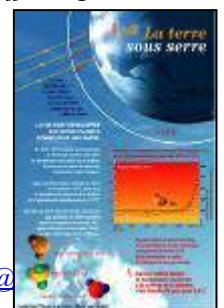
L'énergie est à la base du développement économique des pays industrialisés. Sa production et sa consommation suscitent aujourd'hui de véritables préoccupations environnementales et sociales.

Cette exposition présente une description des différentes sources d'énergies, particulièrement les énergies renouvelables (solaire, éoliens, géothermie...) et insolites... L'emploi de ces énergies nouvelles permet notamment de diminuer les émissions de gaz à effet de serre additionnels dans l'atmosphère.



- **"Alerte aux climats"** - Appartenant au CPIE Pays Gersois (32) - Composée de 15 affiches pelliculés 60 x 90cm, pour une surface linéaire de 19m - A partir de 8 ans

La finalité de cette exposition est d'expliquer le changement climatique en cours, prendre conscience de son ampleur, de ses conséquences, des moyens pour lutter contre ce phénomène.





PAYS GERSOIS

Les expositions itinérantes du CPIE Pays Gersois

L'exposition peut être accompagnée d'un livret qui reprend les données de l'exposition (12 pages 14 x 25 cm à l'italienne) de manière plus détaillée.

- **"Agir pour le climat "** – 2009 - Appartenant à l'ARPE Midi-Pyrénées (31) - Composée de 8 panneaux recto verso entourés de 6 modules de balisage-transport, panneaux autoportés disposés en 2 blocs - A partir de 12 ans

Cette exposition a pour objectif de vous aider à mieux comprendre comment agir, dans vos gestes quotidiens, mais aussi dans vos choix à plus long terme pour lutter contre le réchauffement climatique.

En se déplaçant, se chauffant, en achetant certains produits de consommation, chacun de nous participe quotidiennement aux émissions de gaz à effet de serre. Il est donc nécessaire d'agir, chacun à son niveau, en fonction de ses contraintes et surtout en connaissance de cause.



- **"La voiture en ville...à consommer avec modération "** - Appartenant à l'ARPE Midi-Pyrénées (31) - Composée de 7 panneaux souples de 70x100cm, avec œillets et 6 panneaux silhouettes recto-verso sur une structure porteuse métallique - A partir de 10 ans

Aujourd'hui, l'intérêt de la population pour la préservation de l'environnement est manifeste. La qualité de l'air est mise en doute et les conséquences des pollutions sur le climat et sur la santé inquiètent. Cette exposition, au format original et attractif, rassemble les principales données sur l'usage de la voiture en ville et ses impacts sur la santé, sur le paysage urbain, sur les dépenses publiques et sur notre qualité de vie en générale. Les objectifs de cette exposition sont donc d'alerter sur les idées reçues à propos de la voiture, de démontrer les nuisances générées par le « tout voiture » en ville, d'encourager de nouveaux usages de la voiture ainsi que l'utilisation de tous les autres modes de transport et de démontrer que la voiture n'est souvent pas indispensable en ville.



- **"Eco matériaux, construire durablement en Midi-Pyrénées "** – 2006- Appartenant à l'ARPE Midi-Pyrénées (31) - Composée de 10 panneaux autoportés avec mât télescopique, 1 panneau de présentation et une trentaine d'échantillons d'éco matériaux avec leur fiche descriptive – Tout public

Aujourd'hui le secteur de la construction doit intégrer les principes du développement durable. De la mise en chantier à la déconstruction, il faut se préoccuper d'économiser les ressources naturelles, de limiter les émissions de gaz à effet de serre et veiller à la santé des artisans et des occupants. L'utilisation des éco matériaux est une réponse à ces préoccupations. Cette exposition, très complète, détaillée, technique, traite de la prise en compte des enjeux environnementaux à la réalisation concrète de projets d'éco construction au travers d'exemples en passant par les étapes de réalisation d'une maison.





PAYS GERSOIS

Les expositions itinérantes du CPIE Pays Gersois

L'eau

- **"Les milieux aquatiques"** - Appartenant à l'Agence de l'Eau Adour-Garonne (31) - Composée de 16 panneaux en bâches plastifiées en 80/120 cm avec suspentes

Son objectif est de présenter, très clairement, la variété des *milieux aquatiques*, les pressions subies et les moyens d'y remédier. Le scénario de l'exposition est basé sur deux "sous-thèmes", introduits chacun par un diptyque et pouvant, si nécessaire, "faire cavaliers seuls".

- 1er diptyque : Les *milieux aquatiques*, complété de six panneaux présentant les divers écosystèmes aquatiques (*cours d'eau* de montagne, rivières et fleuves, lacs et étangs d'*eau douce*, zones humides, eaux souterraines, estuaires et *littoral*)
- 2e diptyque : Les *milieux aquatiques* utiles et menacés, complété également de six panneaux (de l'irresponsabilité à la prise de conscience, une approche à l'échelle des territoires, concilier eau et urbanisme, penser l'avenir de l'eau, manquerons-nous d'eau l'été ? Économisons l'eau !)

Cette exposition est accompagnée d'un livret.



- **"L'eau d'ici, l'eau d'ailleurs"** - Appartenant au CPIE Pays Gersois (32) - Composée de 28 panneaux, pour une surface linéaire de 31m - A partir de 8 ans

Elle est composée de trois expositions complémentaires. Son objectif est de sensibiliser le grand public à l'ensemble des problématiques liées à l'eau et encourager une réflexion éco citoyenne sur l'usage de l'eau. Elle propose une réflexion globale sur l'ensemble des enjeux liés à la préservation de l'eau, avec une approche orientée sur l'eau et la solidarité internationale.

- **"Eau et solidarité internationale"** - Appartenant à l'Agence de l'Eau Adour-Garonne (31) - Composée de 16 panneaux en bâches plastifiées en 80/120 cm avec suspentes

Exposition de 16 panneaux présentant les grands enjeux liés à l'accès à l'eau dans le monde, les principaux aspects de la coopération décentralisée, système de solidarité français qui porte ses fruits, et sa mise en œuvre par l'agence de l'eau Adour-Garonne.



- **"Economisons l'eau"** - Appartenant à l'Agence de l'Eau Adour-Garonne (31) - Composée de 10 panneaux en bâches plastifiées en 80/120 cm avec suspentes

Exposition de **10 panneaux** présentant les risques de manque d'eau, les économies possibles (limite des fuites, gestes économes) et les incidences sur le prix à payer.

Cette exposition est accompagnée d'un livret.



Centre Permanent d'Initiatives pour l'Environnement

CPIE Pays Gersois – 16 rue Joseph Delort 32300 MIRANDE - Tél : 05 62 66 85 77 - animation@cpi32.org

Site Internet : www.cpie32.org



PAYS GERSOIS

Les expositions itinérantes du CPIE Pays Gersois

- **"Eaux souterraines "** - Appartenant à l'Agence de l'Eau Adour-Garonne (31) - Composée de 8 panneaux en bâches plastifiées en 80/120 cm avec suspentes

L'Agence et le BRGM ont réalisé une exposition de 8 panneaux sur ce thème. Ils ont souhaité "lever les mystères d'une ressource invisible", permettre l'appropriation par le plus grand nombre d'un sujet trop méconnu, d'en gommer les ambiguïtés et de délivrer les fondamentaux d'une connaissance rafraîchie et pédagogiquement revisitée

Cette exposition est accompagnée d'un livret.



- **"L'eau, au cœur d'un urbanisme durable "** - Appartenant à l'Agence de l'Eau Adour-Garonne (31) - Composée de 11 panneaux en bâches plastifiées en 80/120 cm avec suspentes

Cette exposition de 11 panneaux présente les principaux enjeux de l'eau à prendre en compte dans les politiques d'urbanisme et de développement des territoires.

Cette exposition est accompagnée d'un livret.



- **« Eau et changements climatiques »** - Appartenant à l'Agence de l'Eau Adour-Garonne (31) - Composée de 6 panneaux en bâches plastifiées en 80/120 cm avec suspentes

Cette exposition vulgarise en 6 panneaux les impacts prévisibles du changement climatique sur l'eau et les *milieux aquatiques* dans notre bassin. Réchauffement climatique, modification des régimes hydrologiques, menaces sur la biodiversité, déséquilibre entre les ressources et les usages de l'eau sont les grands thèmes évoqués à l'échelle du bassin Adour-Garonne.



Certaines de ces expositions sont consultables en ligne sur les sites de nos partenaires :

- ARPE Midi Pyrénées : <http://www.expositions.arpe-mip.com/>
- ADEME : www.ademe.fr
- Agence de l'Eau Adour Garonne : www.eau-adour-garonne.fr